

宮津高校建築科生徒を迎え

ルネス病院新築現場見学

京都府建設業協会

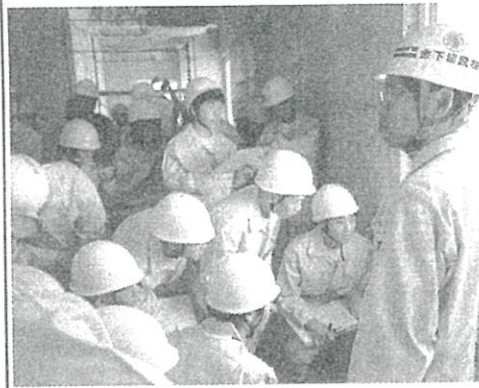
岸部事務経営副委員長が挨拶



一般社団法人京都府建設業協会(岡野正巳会長)は26日、京都府立宮津高等学校の生徒を迎え、建設現場見学会を実施した。

今回見学会の受入先となったのは、医療法人福富士会発注の「仮称」医療法人福富士会京都ルネス病院新築工事。規模はRC造7階建、延1万0660㎡、建築面積2502㎡。工期は26年11月18日～28年7月18日予定。設計・監理は(株)住建設計(京都市下京区)。施工は金下建設(宮津市)。

サッシの取付け部を入念にチェック

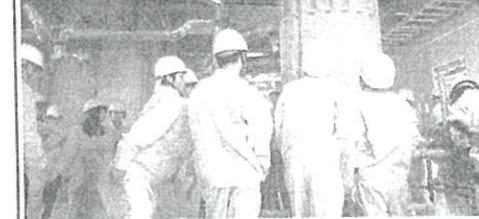


現場見学会には宮津高校建築科1年生29人、同校引率教諭、京都府建設業協会の担当者など合わせて約35人が参加。まず、現場事務所でオリエンテーションが開かれた。挨拶に立った岸部照秀事務経営副委員長(働きしべ建設)は「みなさんは建築科に入ってから半年の1年生、これから色々なことを学ぶと思いますが、今日現場に入って実態を見て、自分がどんなことに興味を抱くのか、何を学びたいのか、心をもっと感じたいのもいい。将来、大きな夢をもつてこの業界の担い手となつてくれることを願います」と語りかけた。

次に金下建設の担当者から工事概要や進捗状況、主な構造の特徴として、免震ゴムを用いた免震工法、RC外断熱工法、スウェーデン製の木製トリプルサッシについて解説を受けた。その後一同はヘルメットを着用して施設内に入り、現場見学会がスタート。ま

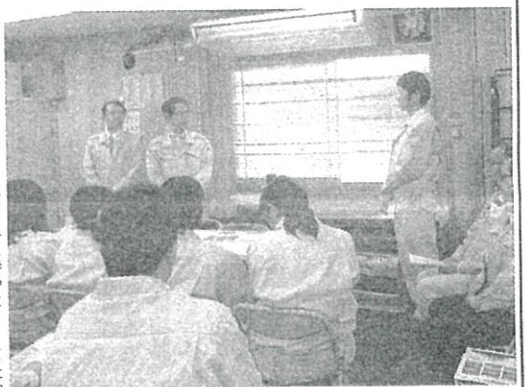


壁をさわって確かめる



タワークレーンの柱を見学

ず入口に入る前に、事前に説明を受けた免震ゴムの箇所を実際に見せてもらい、どこにどんな風が付いているかを覗き込んで確認した。1階から順に各階ごとにじつくりと見て回り、天井にむきだしになった配管や配線、鉄筋コンクリートの柱や、断熱材などの状況を確認。内装前の基礎の状態で、これがどんな役割でこれからどのようなものかなど一つひとつ解説を受けた。生徒らは熱心に耳を傾け、



代表生徒からお礼の挨拶

約1時間の見学会を終え、現場事務所で行われた質疑応答では、「免震ゴム何個でこの建物は支えられているのか」「工期が20ヵ月は思ったより短いと感じたがどうやって決まるのかなど」の質問が寄せられ、それぞれに解説を受け学んでいた。最後に代表生徒が「貴重な体験が出来た。この経験がこれからの勉強に生かして欲しい」とお礼の言葉を述べ、見学会を終了した。

身近な出来事を
御寄せ下さい

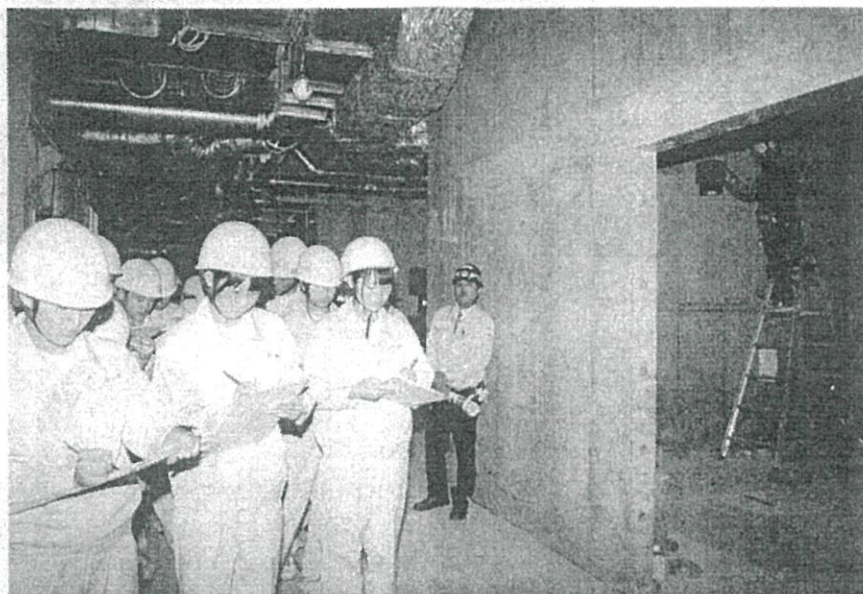
編集部(075)
54110326番

建設中のルネス病院見学

宮津高 建築科生 工法や作業工学学ぶ

福知山市末広町に新築中の京都ルネス病院に26日、宮津高校(宮津市)の建築科1年生29人が訪れ、内部を見学した。工事担当者から説明を受けながら、建設技術や作業工程などを学んだ。

一般社団法人府建設業協会(岡野益巳会長)が、府内の建築、土木科がある高校を対象に建設業の魅力を伝え、若手の人材育成につなげようと、10年ほど前から建設、土木の工事見学会を開いている。新病院は鉄筋コンク



建築中の内部を見て回る高校生たち

リート造り7階建て延べ床面積1万660平方メートル。来年7月に完成する予定。

最初に施工業者の金下建設(宮津市)建築部の奥野重人工事長が、新病院の工事概要を説明。大地震に備えた免震工法や外断熱工法などを採り入れている点を話した。

このあと生徒たちは現場に入り、多くの鉄筋が使われている柱や、3枚の板ガラスを重ねて断熱性能を高める窓の構造などを見て回った。

また、レントゲン室になる部分の壁は、X線が室外に漏れないように鉄筋コンクリート造りになっている仕組みも学んだ。

福知山市立南陵中学校出身の眞継和歌乃さん(16)は「普段では見ることができない建

物の構造などを見学できて、本当に勉強になりました」と熱心に学んでいた。

北中部地域

京都ルネス病院(福知山)を見学 初の施工現場に興味津々 宮津高校 建築科1年生29人

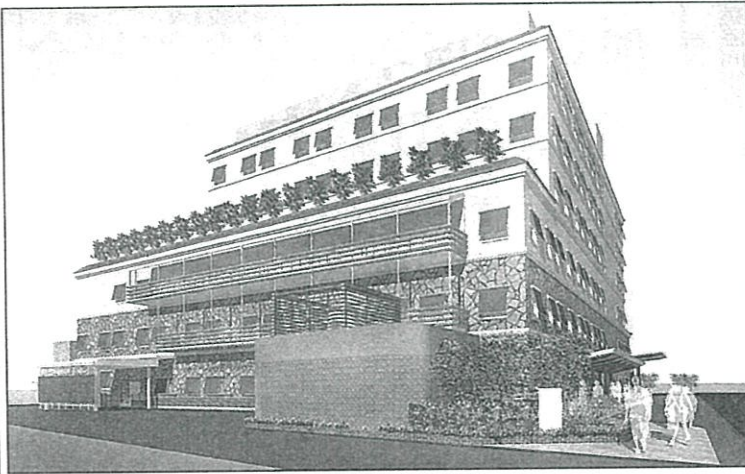
府建設業協会

(一社)京都府建設業協会は26日、府立宮津高校建築科の生徒を対象とした「建設現場見学会」を開催。1年生29人が建設中の京都ルネス病院(福知山市)を見て回った。

参加した生徒らは、普段目にしない様々な機械や構造の説明などを受けながら、施工現場内



挨拶する岸部副委員長



京都ルネス病院の完成パース

備設計は日永設計、建築工事は金下建設が担っている。

建設地は福知山市末広町3丁目ほかの敷地4284㎡。RC造7階建、延1万0660㎡(建築面積2502㎡)の病院を建設している。見学会の冒頭、挨拶に立った府建設業協会労務経営委員会の岸部照副委員長は、「皆さんは



奥野工事長



※は予定価格、金額は税抜

【府南丹土木】

◆29日9時
▽中世木川平成26年発
生土木災害復旧工事
(査定番号6056
号)第7299号の1
の32ほか3件(総合評
価/地域貢献優先型)

【府中丹西土木】

(南丹市日吉町中世木
地内)
工期 28年3月10日
※4604万円
(開札日時は予定価格
に関する質問がない
とき)
◆11月4日9時
▽上川合猪鼻線地域道
路改良工事第521
号の1の1(福知山市
三和町加用地内)
概要 1L48・5m、ブ
ロック積107㎡、U
型側溝47m
工期 28年3月10日
※690万円
◆5日9時30分
▽綾部大江宮津線地域
主導型整備業務委託
第9号の2の2(福知
山市大江町内宮/佛
性寺地内)
概要 1路線測量(用地
幅杭設置測量)0・1
3km、公共用地境界確
定協議0・15km、用



現場内で説明を受ける生徒

高校1年生で、まだ将来
どのような仕事に就く
か迷っているところだ
と思う。今日の見学会で
しっかりと現場を見てほ
職業選択に役立ててほ
しい。これから大変な試
練があるかもしれない
が、大きな夢を持って乗
り越えてほしい」など
期待を寄せた。
続いて、金下建設の奥
野重人工事長が施工内
容について説明した後、
現場を見学。各所で施
工ポイントなどの解説
を受けながら施設内を
回った。

ニトリ
見積を簡単に
シミュレーション
できます。

共用廻り 床周り
水廻り オフィス家具
歩行補助用具

株式会社ニトリ
〒601-8135
京都市南区上高野石町20-1
法人事業部京都市インナー
TEL(075)693-9052
FAX(075)693-9084

Webもチェック!!
ニトリ法人事業部
検索
www.nitori.co.jp