



図-1 岩美 IC 平面図

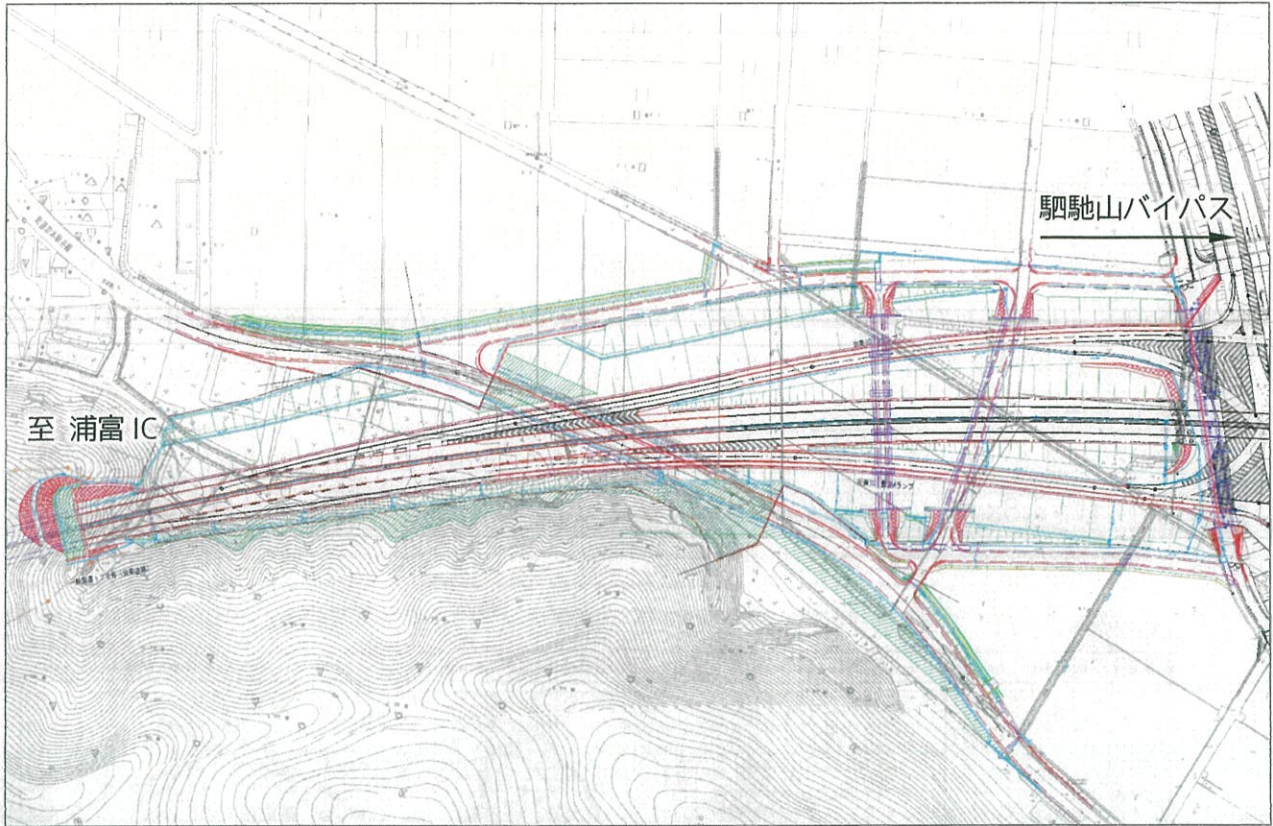


写真-2 岩美 IC 航空写真



图-2 浦富 IC 平面图

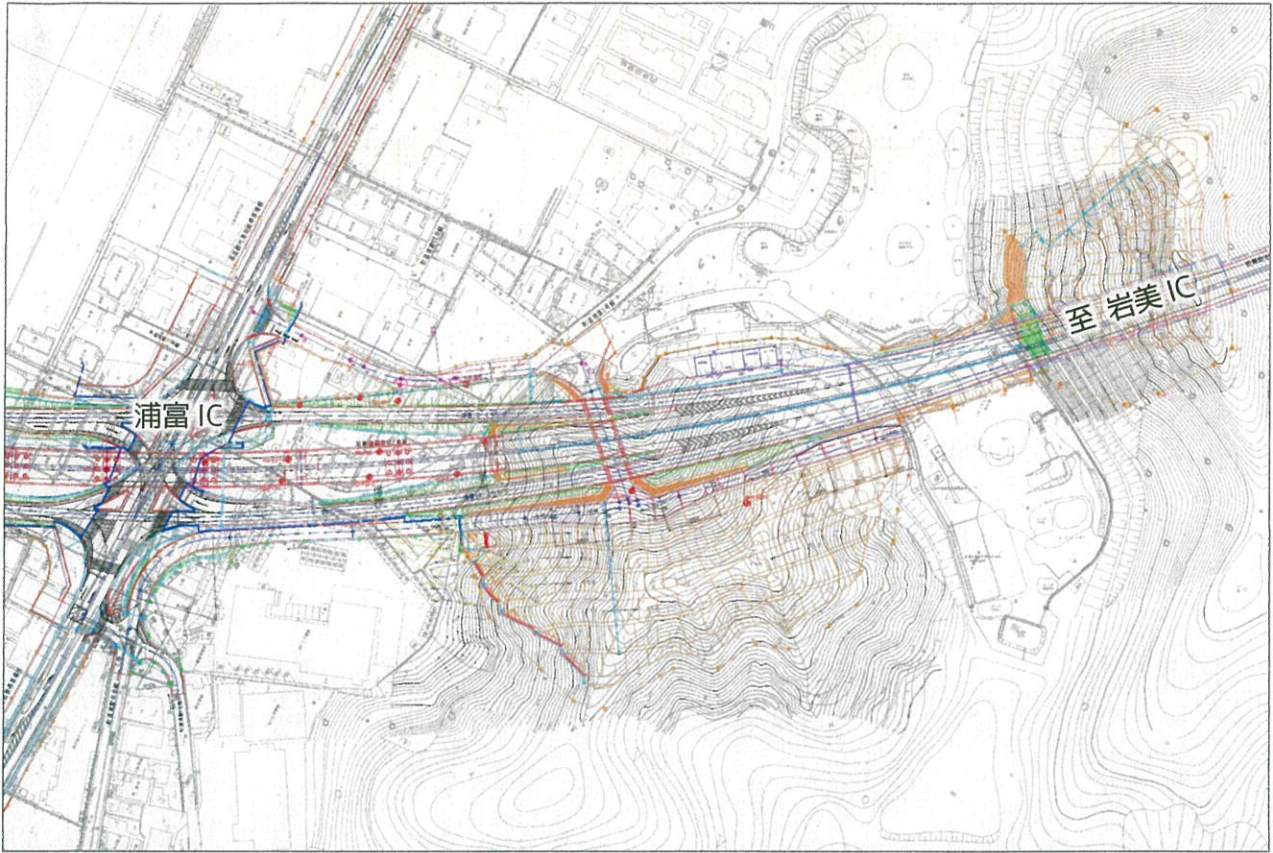


写真-3 浦富 IC 航空写真



## 2 浦富高架橋について

浦富高架橋周辺のは場部は、軟弱地盤であり、地盤改良を伴う盛土構造よりも橋梁構造の方が安価であることから、連続高架橋により計画。

橋梁形式は、区間毎に最適な形式を選定しており、現在施工中の P4～P9 間は、上部工が鋼 5 径間連続少数主桁橋、下部工は鋼管ソイルセメント杭形式を採用している。

図-3 浦富高架橋の概要図

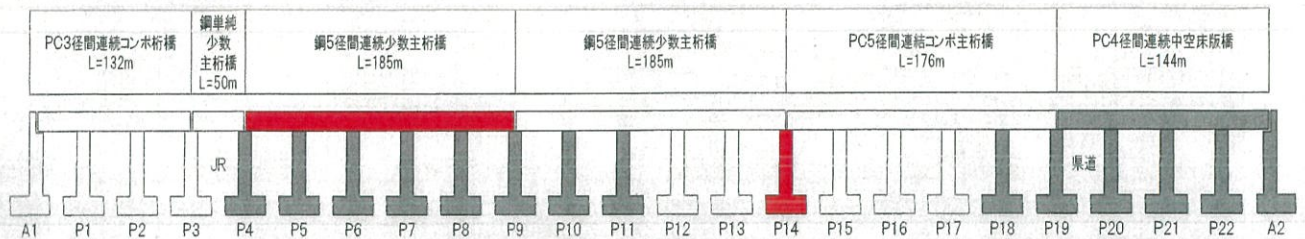


図-4 浦富高架橋完成イメージ図



写真-4 浦富高架橋の上空写真（平成）29年8月撮影）



図-5 上部工一般図

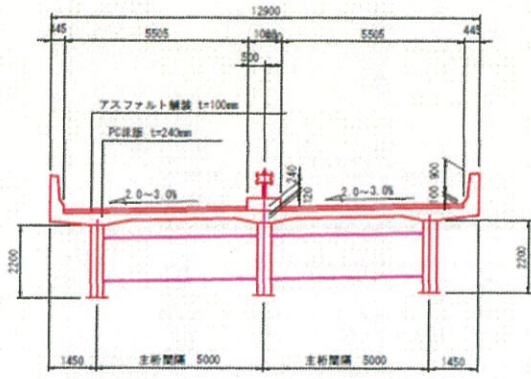


図-6 下部工一般図

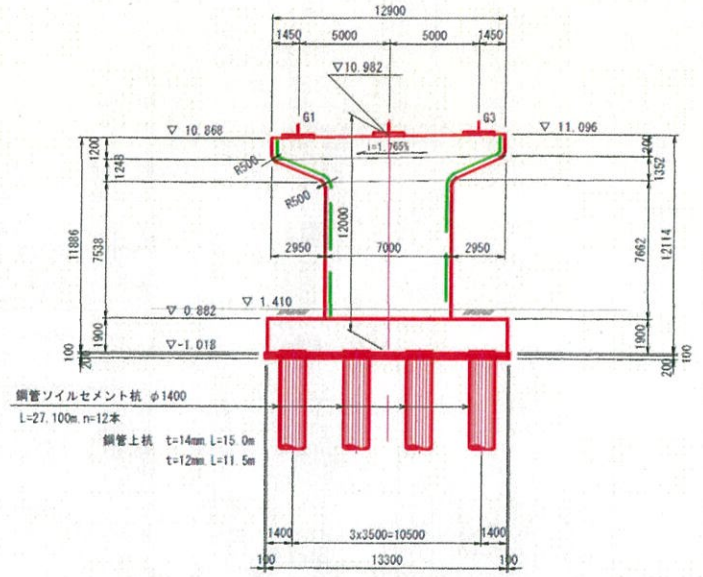


写真-5 ドローンによる上空からの撮影 (平成 28 年 10 月 20 日撮影)



