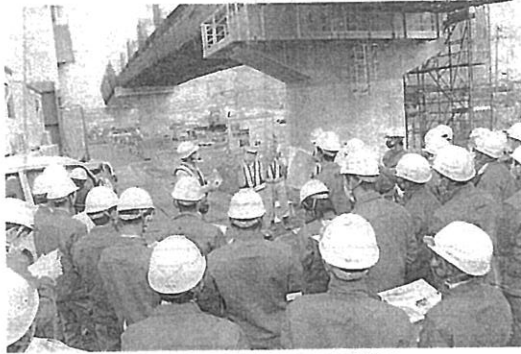


京都府建設業協会

新名神城陽高架橋で見学会 現場体験を大事に 京都工学院高生徒が参加



NEXCOによる現場説明

冒頭、府建協の絹川雅則事務経営委員長がコロナ禍の

（社）京都府建設業協会は23日、市立京都工学院高校を対象とした建設現場見学会を開催。新名神高速城陽高架橋と宇治田原トンネルで現場を視察した。参加した生徒40人は、新名神城陽高架橋の上部工の様子に興味深きのぞき込むなど楽しみながら見て回った。今回、訪れたのは、NEXCO西日本が発注する新名神城陽第二高架橋西



絹川委員長

中、現場見学会を引き受けてくれたことに感謝の意を述べた上で「気になることがあれば恥ずかしながら、質問を強めているだけでは体験できないことなので、大事に時間を使ってほしい」と話した。

○西日本より工事内容や進捗状況の説明があり、現場を直接見学。各所で工事のポイントなどの説明を受けながら現場内を回った。この取り組みは、若者の建設業界への入職促進事業として毎年開催している。



記念撮影

工学院高生が最前線を体感

新名神高架橋・トンネル見学



建設中の橋脚の前で記念撮影

絹川労務経営委員長

大國課長(NEXCO西日本)



京都府建設業協会

一般社団法人京都府建設業協会(小崎学会長)は23日、京都市立京都工学院高等学校の生徒を対象にした建設現場見学会を開催。西日本高速道路(株)(NEXCO西日本)が城陽市・宇治田原町でそれぞれ進める城陽高架橋、宇治田原トンネルの現場を見学した。

現場見学会には京都工学院高校の生徒約40人と同校引率教諭、京都府建設業協会が参加した。

見学会は中型バス3台に分乗し、同校を出発。城陽市寺田の新名神高速道路城陽第二高架橋西(PC上部工)工事の現場に到着した。

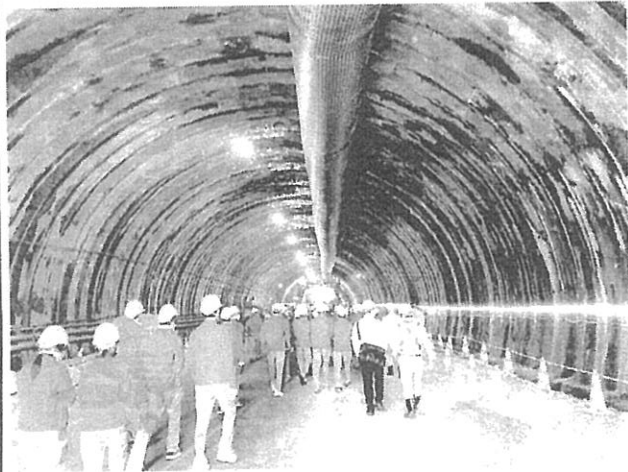
京都府建設業協会の絹川雅則労務経営委員長は「今日の見学会は得難い機会になる。学校では学べない、感じられないことを肌で感

じてほしい」と述べ、生徒を激励した。

NEXCO西日本関西支社新名神京都事務所の大國守道工務課長は、新名神高速道路の事業概要を概説した後、基礎(土台(フーチング)、杭)、橋脚、橋桁、床板といった橋の構造などについて解説した。

その後、ドローンによる記念撮影を行い、次の宇治田原トンネルの現場に向かった。

NEXCO西日本関西支社発注の新名神高速道路城陽第二高架橋西(PC上部工)工事の受注者は(株)ヒース三菱大阪支店。工事場所は城陽市寺田島垣内(城



トンネル内を見学する

陽市寺田大睦、工期は平成30年8月1日(令和3年9

月13日(1140日間)。工事内容は「工場製セグメントによる張出し架設工法」城陽第二高架橋上り線P30(鋼桁部除く)が鋼・PC5径間連続ラーメン混合桁橋、橋長228・0m、有効幅員10・510m、「工場製セグメントによる張出し架設工法」城陽第二高架橋下り線P30(鋼桁部除く)が鋼・PC5径間連続ラーメン混合桁橋、橋長228・0m、有効幅員10・510m、「工場製セグメントによる張出し架設工法」城陽第二高架橋上り線P35(鋼桁部除く)が鋼・PC4径間連続ラーメン箱桁橋、橋長168・0m、有効幅員11・258m、18・479m。

close

業界情報

2020/10/27 2020101207

新名神城陽高架橋・宇治田原トンネル現場見学 京都工学院高生徒が最前線を体感

一般社団法人京都府建設業協会

一般社団法人京都府建設業協会(小崎学会長)は23日、京都市立京都工学院高等学校の生徒を対象にした建設現場見学会を開催。西日本高速道路㈱(NEXCO西日本)が城陽市・宇治田原町でそれぞれ進める城陽高架橋、宇治田原トンネルの現場を見学した。

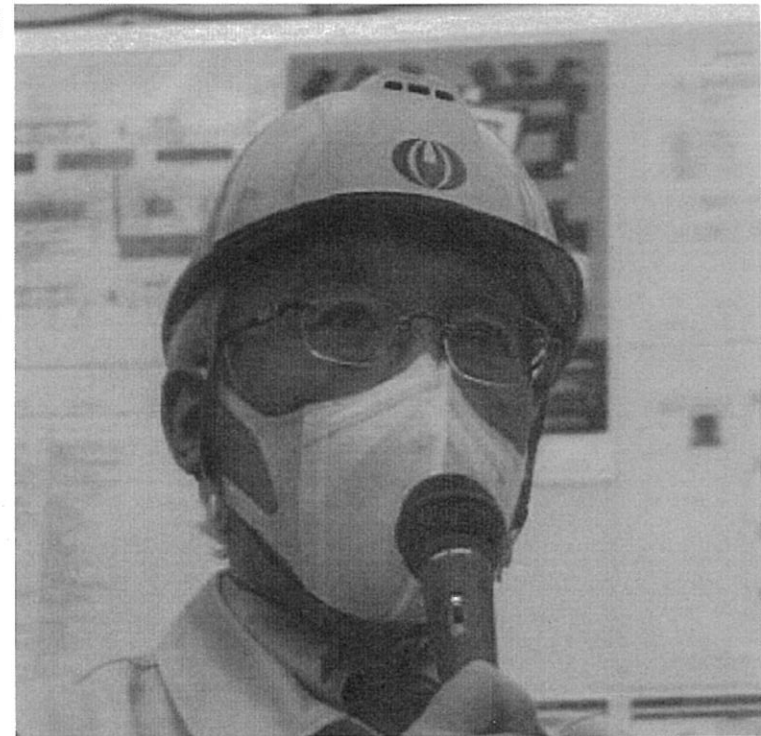
現場見学会には京都工学院高校の生徒約40人と同校引率教諭、京都府建設業協会が参加した。

見学隊は中型バス3台に分乗し、同校を出発。城陽市寺田の新名神高速道路城陽第二高架橋西(PC上部工)工事の現場に到着した。

京都府建設業協会の絹川雅則労務経営委員長は「今日の見学会は得難い機会になる。学校では学べない、感じられないことを肌で感じてほしい」と述べ、生徒を激励した。

NEXCO西日本関西支社新名神京都事務所の大國守道工務課長は、新名神高速道路の事業概要を概説した後、基礎(土台(フーチング)、杭)、橋脚、橋桁、床板といった橋の構造などについて解説した。

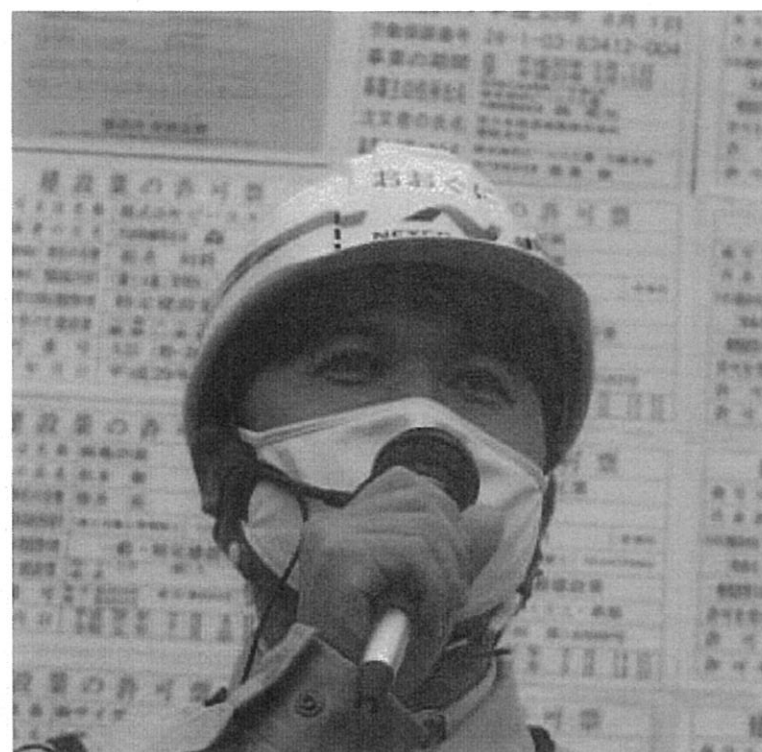
その後、ドローンによる記念撮影を行い、次の宇治田原トンネルの現場に向かった。



絹川労務経営委員長

その後、ドローンによる記念撮影を行い、次の宇治田原トンネルの現場に向かった。

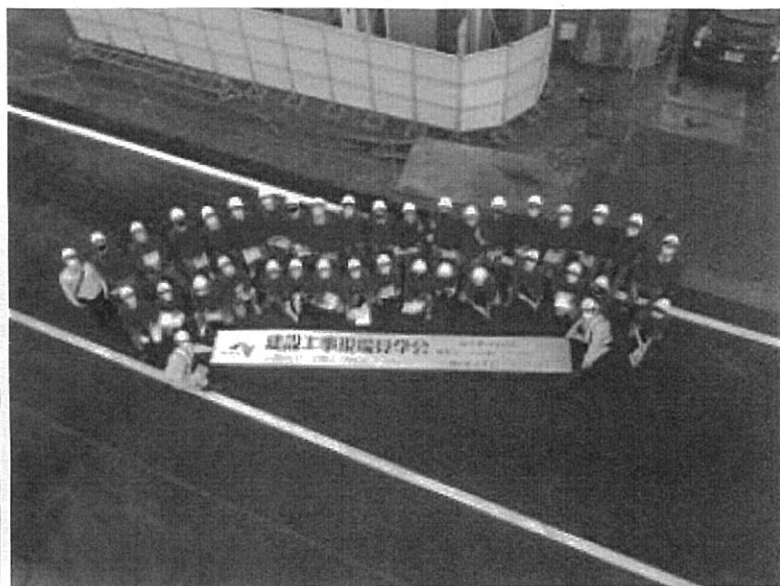
NEXCO西日本関西支社発注の新名神高速道路城陽第二高架橋西(PC上部工)工事の受注者は㈱ピーエス三菱大阪支店。工事場所は城陽市寺田島垣内～城陽市寺田大畦、工期は平成30年8月1日～令和3年9月13日(1140日間)。工事内容は[工場製セグメントによる張出し架設工法]城陽第二高架橋上り線P30～35(鋼桁部除く)が鋼・PC5径間連続ラーメン混合桁橋、橋長228・0m、有効幅員10・510m、[工場製セグメントによる張出し架設工法]城陽第二高架橋下り線P30～35(鋼桁部除く)が鋼・PC5径間連続ラーメン混合桁橋、橋長228・0m、有効幅員10・510m～11・225m、[工場製セグメントによる張出し架設工法]城陽第二高架橋上り線P35～39がPC4径間連続ラーメン箱桁橋、橋長168・0m、有効幅員10・510m、[固定支保工による場所打ち工法]城陽第二高架橋下り線P35～39がPRC4径間連続ラーメン箱桁橋、橋長168・0m、有効幅員11・258m～18・479m。



大國課長(NEXCO西日本)



ピーエス三菱で橋脚工事が進む現場を見学



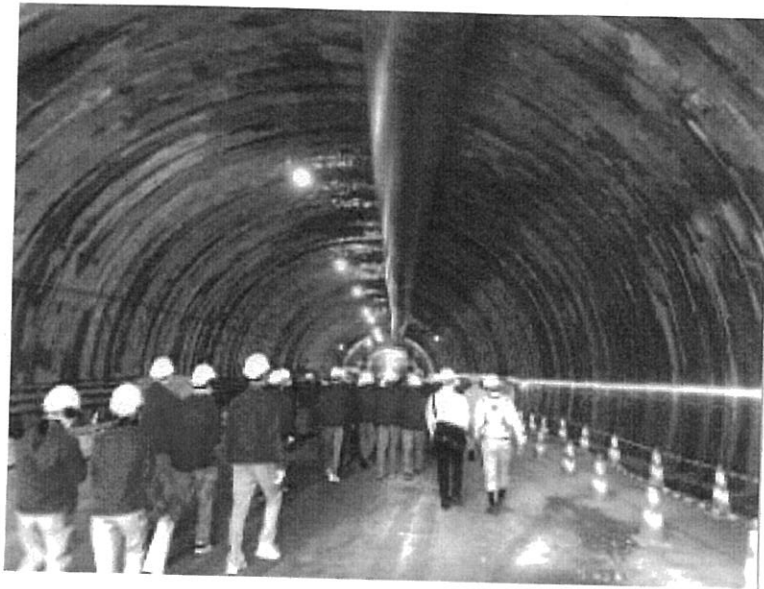
ドローン空撮(近景)



建設中の橋脚の前で記念撮影



ドローン空撮(ワイド)



トンネル内を見学する